

# FEUERWEHRENSACHE

Förderung des Ehrenamtes der  
Feuerwehren in NRW

## Informationen für Pilotfeuerwehren im Bewerbungsprozess

Daniel Meyer

UAG 2.C „Organisation der Freiwilligen Feuerwehr - Technik & Taktik“

# Programm



1. Verteilung der Projektfahrzeuge
2. Zeitplanung im Pilotprojekt
3. Aktueller Sachstand zum Bau der Projektfahrzeuge
4. Ansprechpartner für die Pilotfeuerwehren
5. Hinweise zur Nutzungsvereinbarung
6. Eingehen auf örtliche Besonderheiten
7. Umfang der wissenschaftlichen Begleitung
8. Ausbildung am Institut der Feuerwehr NRW

# MLF NRW Z-Zumischung



1. Büren
2. Bad Oeynhausen
3. Bottrop
4. Leichlingen
5. Radevormwald

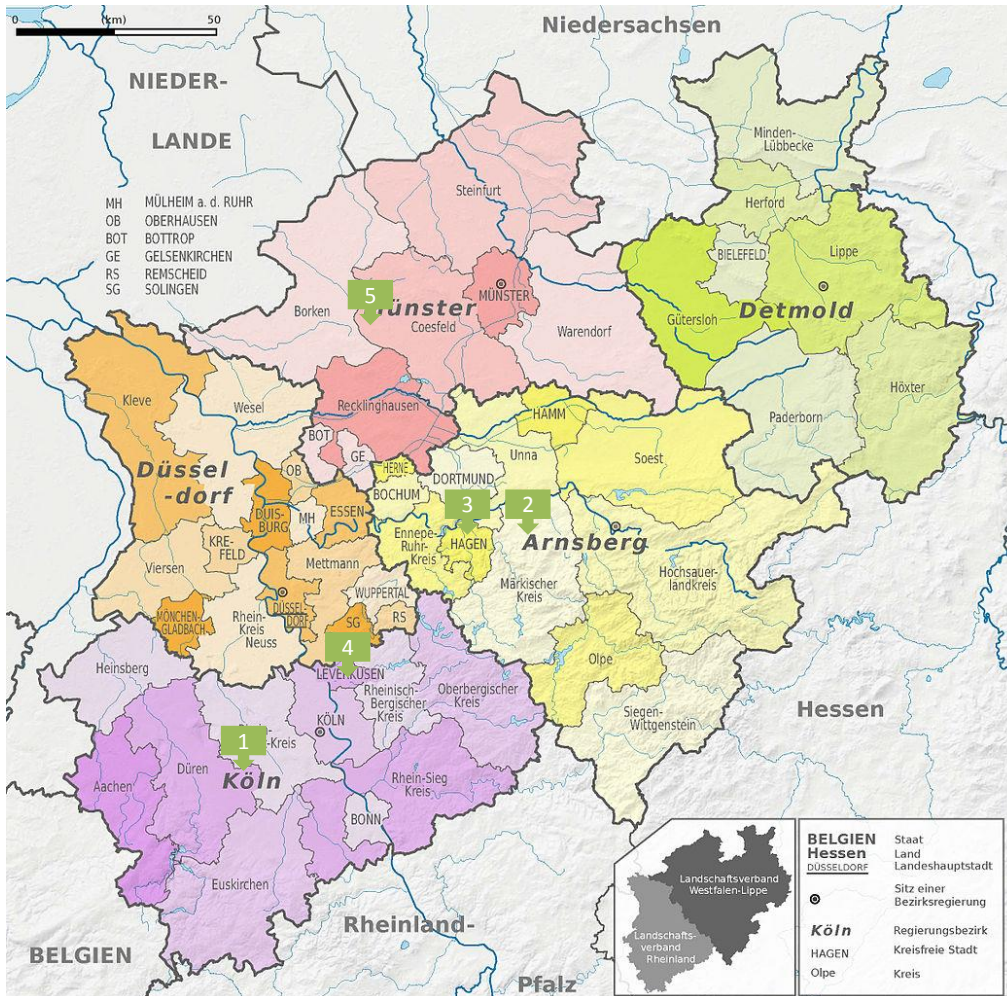


# MLF NRW DZM



1. Essen
2. Kleve
3. Ratingen
4. Beverungen
5. Dormagen

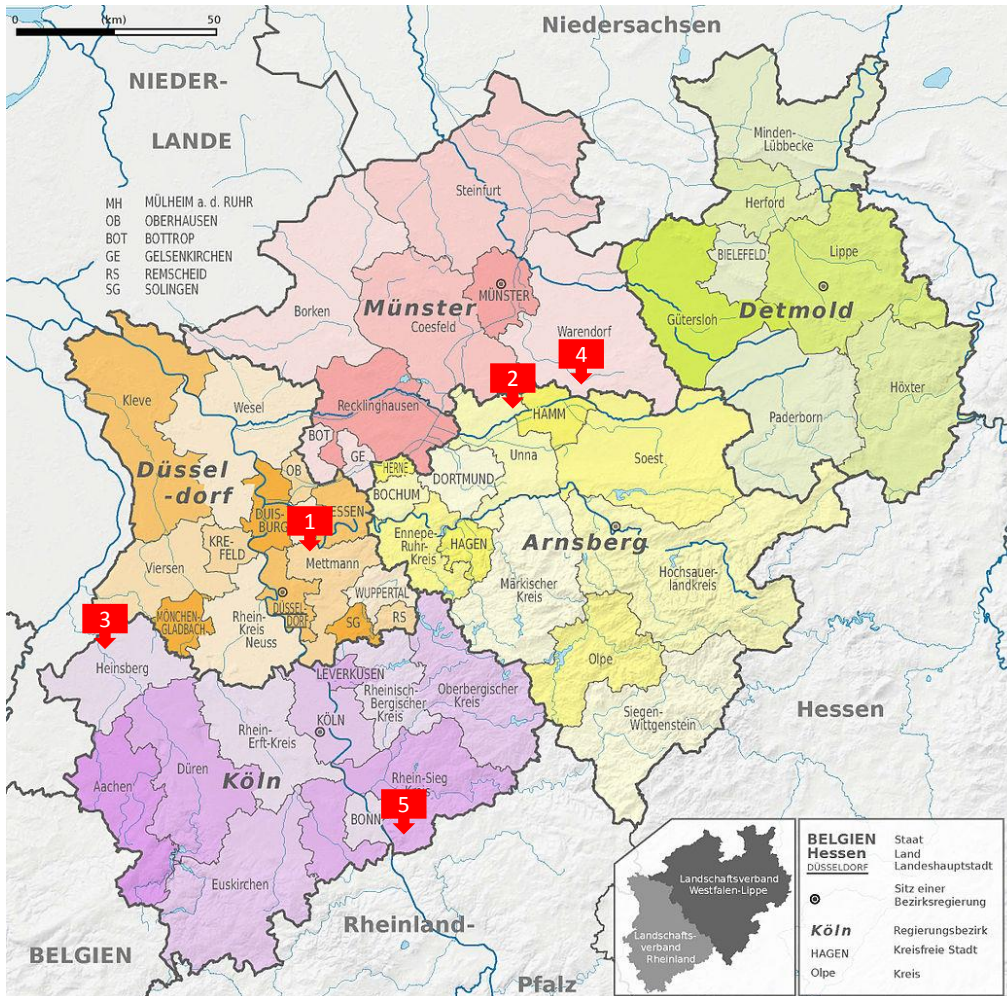
# MLF NRW DLS



1. Nörvenich
2. Menden
3. Hagen
4. Leverkusen
5. Coesfeld

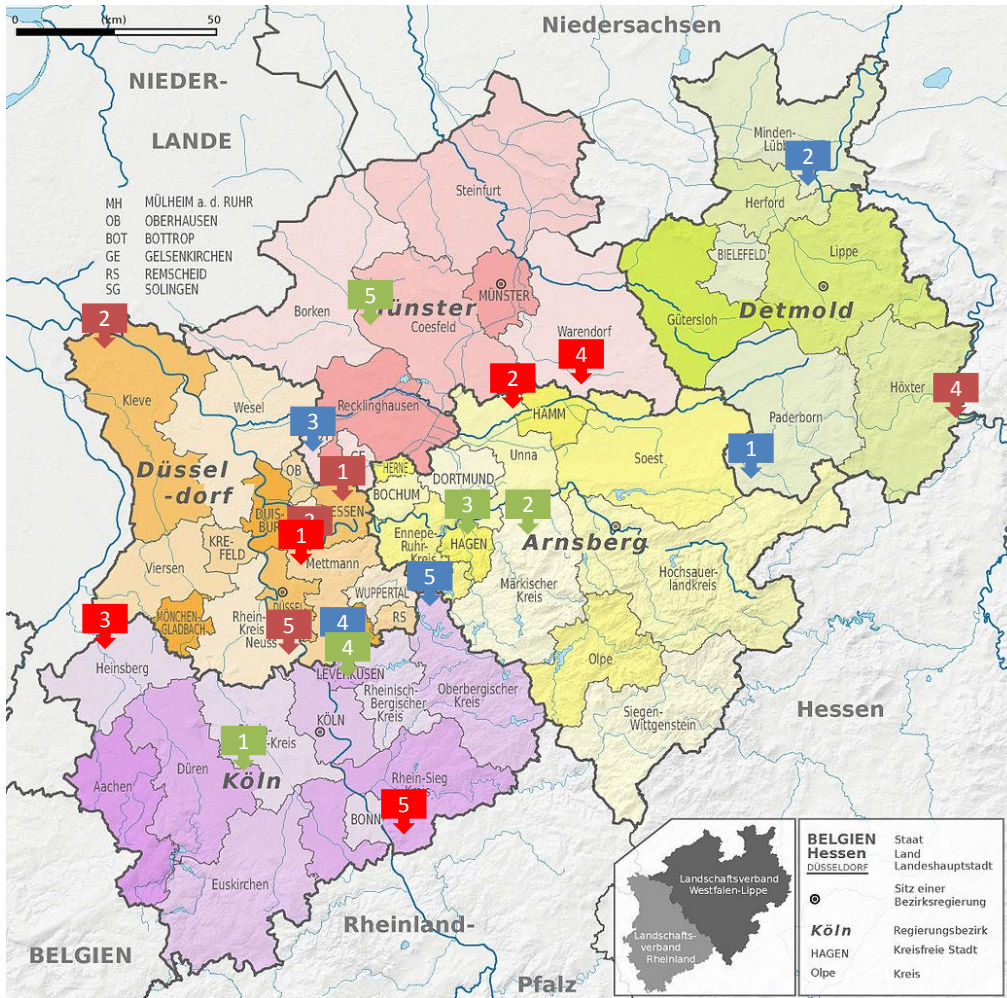


# VLF „COBRA“



1. Ratingen
2. Werne
3. Heinsberg
4. Ahlen
5. Königswinter

# Übersicht Pilotfeuerwehren



MLF Z-Zumischung

MLF DLM

MLF DLS

VLF „COBRA“

# Zeiträume MLF NRW

## Z-Zumischung



Feuerwehr	Erprobungszeitraum		Schulung	Standzeit <sup>(x)</sup>
Büren	3. Drittel 2015	November 2015 bis Februar 2016	02. bis 04. November 2015	15 KW
Bad Oeynhausen	1. Drittel 2016	März 2016 bis Juni 2016	29. Februar bis 02. März 2016	16 KW
Bottrop	2. Drittel 2016	Juli 2016 bis Oktober 2016	05. bis 07. Juli 2016	13 KW
Leichlingen	3. Drittel 2016	November 2016 bis Februar 2016	17. bis 19. Oktober 2016	noch offen
Radevormwald	1. Drittel 2017	März 2017 bis Juni 2017	noch offen	noch offen

(x) voraussichtlicher Zeitraum am Standort (je eine Schulungs-/Revisionswoche bereits abgezogen)

Alle Angaben vorbehaltlich einer termingerechten Lieferung der einsatzbereiten Fahrzeuge durch den Auftragnehmer!



# Zeiträume MLF NRW DZM



Feuerwehr	Erprobungszeitraum		Schulung	Standzeit <sup>(x)</sup>
Essen	3. Drittel 2015	November 2015 bis Februar 2016	09. bis 11. November 2015	15 KW
Kleve	1. Drittel 2016	März 2016 bis Juni 2016	07. bis 09. März 2016	16 KW
Ratingen	2. Drittel 2016	Juli 2016 bis Oktober 2016	12. bis 14. Juli 2016	13 KW
Beverungen	3. Drittel 2016	November 2016 bis Februar 2016	25. bis 27. November 2016	noch offen
Dormagen	1. Drittel 2017	März 2017 bis Juni 2017	noch offen	noch offen

(x) voraussichtlicher Zeitraum am Standort (je eine Schulungs-/Revisionswoche bereits abgezogen)

Alle Angaben vorbehaltlich einer termingerechten Lieferung der einsatzbereiten Fahrzeuge durch den Auftragnehmer!

# Zeiträume MLF NRW DLS



Feuerwehr	Erprobungszeitraum		Schulung	Standzeit <sup>(x)</sup>
Nörvenich	3. Drittel 2015	November 2015 bis Februar 2016	16. bis 18. November 2015	16 KW
Menden	1. Drittel 2016	März 2016 bis Juni 2016	21. bis 23. März 2016	14 KW
Hagen	2. Drittel 2016	Juli 2016 bis Oktober 2016	12. bis 14. Juli 2016	15 KW
Leverkusen	3. Drittel 2016	November 2016 bis Februar 2016	08. bis 10. November 2016	noch offen
Coesfeld	1. Drittel 2017	März 2017 bis Juni 2017	noch offen	noch offen

(x) voraussichtlicher Zeitraum am Standort (je eine Schulungs-/Revisionswoche bereits abgezogen)

Alle Angaben vorbehaltlich einer termingerechten Lieferung der einsatzbereiten Fahrzeuge durch den Auftragnehmer!

# Zeiträume VLF „Cobra“



Feuerwehr	Erprobungszeitraum		Schulung	Standzeit
Ratingen	3. Drittel 2015	November 2015 bis Februar 2016	noch offen	noch offen
Werne	1. Drittel 2016	März 2016 bis Juni 2016	noch offen	noch offen
Heinsberg	2. Drittel 2016	Juli 2016 bis Oktober 2016	noch offen	noch offen
Ahlen	3. Drittel 2016	November 2016 bis Februar 2017	noch offen	noch offen
Königswinter	1. Drittel 2017	März 2017 bis Juni 2017	noch offen	noch offen

*Zeitpunkt der Übergabe des Fahrzeugs durch den Auftragnehmer noch nicht terminiert.*



# weitere Termine



- Danke-Fest für alle Mitwirkenden  
06. November 2015 ab 16:00 h
- Fahrzeugübergabe durch den Innenminister  
09. November 2015 um 13:00 h
- Workshop zum Erfahrungsaustausch  
erste Halbjahr 2016

# Ansprechpartner



- benannter Ansprechpartner für jedes Fahrzeug
- wissenschaftliche Begleitung durch Uni Wuppertal
- Geschäftsstelle Projekt „FeuerwEhrensache“ als zentraler Kontaktpunkt für alle Fragestellungen

# Übersicht der Ansprechpartner



<i>Erprobungszeitraum</i>	<i>Fahrzeug</i>	<i>Fahrzeug-Pate</i>	<i>Feuerwehr</i>	<i>Kreis</i>	<i>Regierungsbezirk</i>
November 2015 bis Februar 2016	MLF Z-Zumischung		Büren	Paderborn	Detmold
	MLF DZM	van Hummel	Essen	-	Düsseldorf
	MLF DLS		Nörvenich	Düren	Köln
	VLF		Ratingen	Mettmann	Düsseldorf
März 2016 bis Juni 2016	MLF Z-Zumischung		Bad Oeynhausen	Minden-Lübbecke	Detmold
	MLF DZM	van Hummel	Kleve	Kleve	Düsseldorf
	MLF DLS		Menden	Märkischer Kreis	Arnsberg
	VLF		Werne	Unna	Arnsberg
Juli 2016 bis Oktober 2016	MLF Z-Zumischung		Bottrop	-	Münster
	MLF DZM		Ratingen	Mettmann	Düsseldorf
	MLF DLS		Hagen	-	Arnsberg
	VLF		Heinsberg	Heinsberg	Köln
November 2016 bis Februar 2017	MLF Z-Zumischung		Leichlingen	Rheinisch-Bergischer Kreis	Köln
	MLF DZM		Beverungen	Höxter	Detmold
	MLF DLS		Leverkusen	-	Köln
	VLF	Wittenbrink	Ahlen	Warendorf	Münster
März 2017 bis Juni 2017	MLF Z-Zumischung		Radevormwald	Oberbergischer Kreis	Köln
	MLF DZM		Dormagen	Rhein-Kreis Neuss	Düsseldorf
	MLF DLS	van Hummel	Coesfeld	Coesfeld	Münster
	VLF		Königswinter	Rhein-Sieg-Kreis	Köln



# Ausstattung



- gestellt werden ...
  - vollgetanktes Einsatzfahrzeug samt Ausstattung
  - 200 l geeignetes Schaummittel
  - Abrasiv-Mittel für Ausbildungs-/Demonstrationszwecke
- die Feuerwehr muss stellen ...
  - Ein-Flaschen-Atemschutzgeräte / Schlauchmaterial
  - Atemschutznotfall-Tasche / Türöffnungswerkzeug
  - Verbrauchsmaterial

# Örtliche Besonderheiten



... können berücksichtigt werden ...

... nach Zustimmung durch die Geschäftsstelle!

- Programmierung der Funkgeräte
- Funkrufnamen / BSI-Sicherheitskarte
- Türbeschriftung

# Ausbildung



1. Fahrzeug-Einweisung
2. Geräte-Einweisung
3. taktische Einsatzmöglichkeiten  
von Fahrzeug und Gerät
4. Einsatzübungen
5. Realbrand-Ausbildung (*derzeit in Abstimmung*)



# Teilnehmerkreis



- Anwender aus der Pilotfeuerwehr
  - Gruppenführer-Qualifikation
  - Maschinist für Löschgruppenfahrzeuge
  - Truppführer
  - Truppmann
  - Atemschutzgeräte-Träger mit gültiger G26.3
  - Gerätewarte
  
- 8 Teilnehmer pro Pilotfeuerwehr

# Ausbildung MLF



- dreitägiges Seminar am IdF NRW
- Fahrzeug-Übernahme im Rahmen der Ausbildung
- Realbrand-Ausbildung im Anschluss (*geplant*)
  
- vier Atemschutzgeräte zur Anpassung der PA-Halterungen durch die Betriebswerkstatt
- Logistik für den Transport von 200 l Schaummittel in 10 Kanistern á 20 l

# Ausbildungsplan



Tag	Uhrzeit	Thema
1	09:45 - 10:30	Begrüßung / Seminar-Organisation
	10:30 - 11:15	Einweisung in das Pilotprojekt Aufgaben / Berichtswesen / Fahrzeugübergabe / Administration
	11:30 - 13:00	Fahrgestell / Fahrschulung, Überprüfung „WOLKE“, Einweisung Funk Einweisung THL: Aggregate, Tauchpumpe, Kettensäge, hydraul. Rettungsgerät
	13:45 - 15:30	Bedienung FPN / DZA / DLS, Wasserabgabe, Schaumabgabe, Einsatzbereitschaft wiederherstellen
2	07:45 - 09:15	Brandschutz I: Staffel nach FwDV, Schlauchpaket, Hallingen Tool
	09:45 - 11:15	Brandschutz II: Einsatz von Rauchvorhang und Lüftung beim Zimmerbrand THL I: Aufbau / Einsatz hydraul. Rettungsgerät
	11:30 - 13:00	Erste Hilfe: Einweisung AED / Notfallrucksack / Krankentrage / Rettungsbrett
	13:45 - 15:30	THL II: VERBAU-Regel / SIEGER Regel
3	07:45 - 09:15	Einsatzübung "Brandlage"
	09:45 - 11:15	Einsatzübung „Technische Hilfeleistung“
	11:30 - 13:00	Einsatzübung „Gefahrstoff-Lage“

# Ausbildung VLF



- zweitägiges Seminar am IdF NRW
- acht Teilnehmer aus der Feuerwehr
- Fahrzeug-Übernahme im Rahmen der Ausbildung
- zwei Atemschutzgeräte zur Anpassung der PA-Halterungen durch die Betriebswerkstatt
- Logistik für den Transport des Ständerwerks für die Schneidausbildung / -vorführung